



Det gode patientforløb

Oplæg på udviklingen af illustrationer

Leif Kristiansen, Patientkonsulent

Christina Egelund Antonsen, Innovationskonsulent / projektleder

Hospitalsenheden Horsens

Hvad er vores udfordring

- ❑ Strategien på HEH er, at hospitalet skal rumme alle patienter 24/7/365 med *høj faglighed, kvalitet og patientsikkerhed*
- ❑ Implementeret systematiske metoder
 - ❑ sikre den rigtige patient i den rigtige seng på det rigtige tidspunkt og behandlet af det rigtige behandlerteam
 - ❑ sikre den enkelte patient oplever et sikkert og sammenhængende indlæggelsesforløb af høj kvalitet og uden unødigt ventetid
- ❑ Indsatsen er et organisatorisk og kulturelt projekt internt i hospitalet, mellem faggrupper og afdelinger

Vi mangler en kobling til patienter/ pårørende, således de føler involvering og inddragelse i forløbet og i hospitalets processer

Sikkert Patientflow



Hvad har vores metode været

1 Sundhedsprofessionelle

- ❑ Afholder idegenereringsmøde med Process Ink ift. hospitalets ideer om det gode patientforløb
- ❑ Process Ink udarbejder 3 illustrationer ift. det gode patientforløb og hvad der sker bag kulissen
 - ❑ 1 "hele forløbet"
 - ❑ 2 "dit første møde med hospitalet i Akutafdelingen"
 - ❑ 3 "dit forløb i sengeafsnittet"



Hvad har vores metode været

2 Involvering af patientkonsulenter

- Afholder workshop med hospitalets 3 patientkonsulenter:

- Patientkonsulenterne giver input til, hvordan de gerne ser illustrationerne udformet med tydelig forventningsafstemning osv.

- Patientkonsulenterne tester illustrationerne blandt patienter på hospitalet

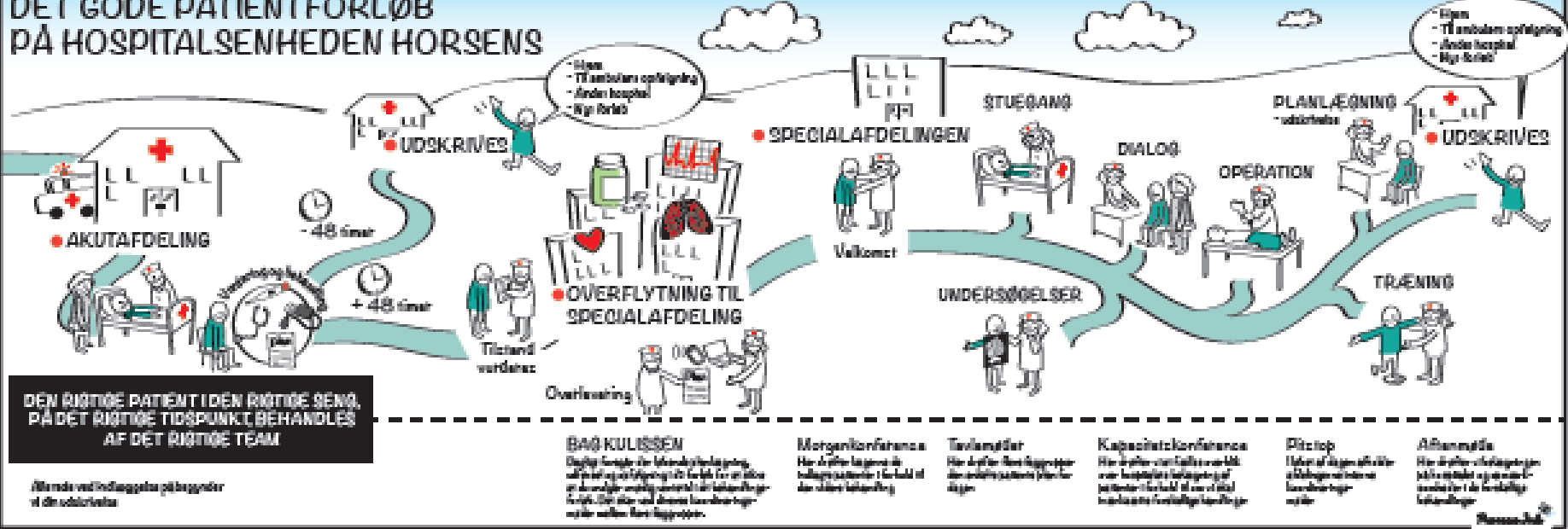
Patientkonsulenter i arbejdstøjet

De tre patienter, som blev ansat på hospitalet før sommerferien, har taget hul på deres første arbejdsopgaver. Patientkonsulenterne og hospitalet samarbejder bl.a. om at visualisere et godt patientforløb.

Hospitalets nye patientkonsulenter mødtes tirsdag den 18. august for at diskutere elementerne i et godt patientforløb - og hvordan et forløb bedst kan visualiseres for patienter, pårørende og personale.



DET GODE PATIENTFORLØB PÅ HOSPITALSENHEDEN HORSSENS



DEN RIGTIGE PATIENT I DEN RIGTIGE SENG, PÅ DET RIGTIGE TIDSPUNKT BEHANDLES AF DET RIGTIGE TEAM

Alle målsætninger og indlæggelser på baggrund af din undersøgelse

BAG KULISSEN

Dagligt foregår der løbende forløbsmøder, udvalgt og udvalgte patienter i forhold til om de er klar til udskrivelse og i forhold til om de skal overflyttes til en anden afdeling. Der skal være fuld indsigt i alle patienter og deres forløb.

Morgenkonferens

Her drøfter lægerne de indlagte patienter i forhold til den videre behandling.

Tavlemøder

Her drøfter flere faggrupper den enkelte patients plan for dagen.

Kapacitetskonferens

Her drøfter man kapacitet over hele hospitalet i forhold til om vi skal iværksætte forskellige handlinger.

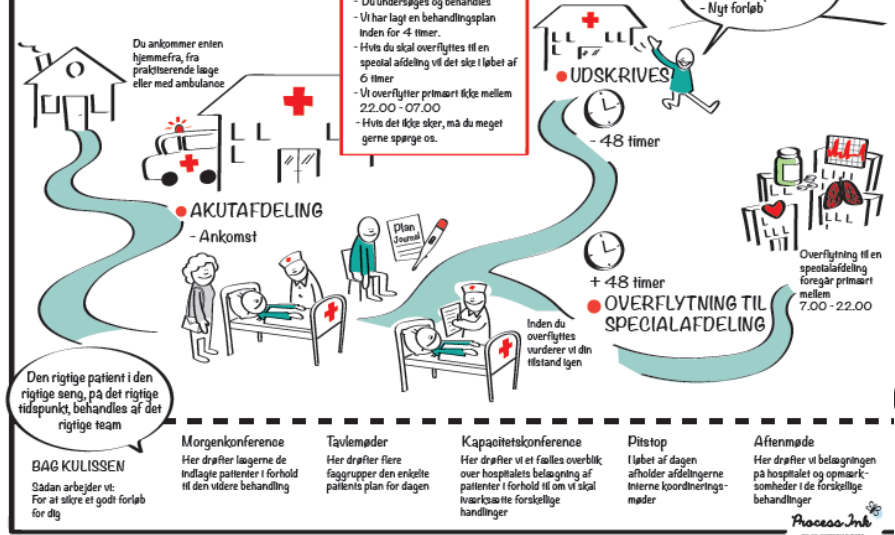
Ditstop

I løbet af dagen afholder interne koordineringsmøder.

Aftenmøde

Her drøfter vi belægningen på hospitalet og om der er behov for i de forskellige afdelinger.

DIT FØRSTE MØDE MED AKUTHOSPITALET



Den rigtige patient i den rigtige seng, på det rigtige tidspunkt, behandles af det rigtige team

BAG KULISSEN
Sådan arbejder vi: For at sikre et godt forløb for dig

Morgenkonferens
Her drøfter lægerne de indlagte patienter i forhold til den videre behandling

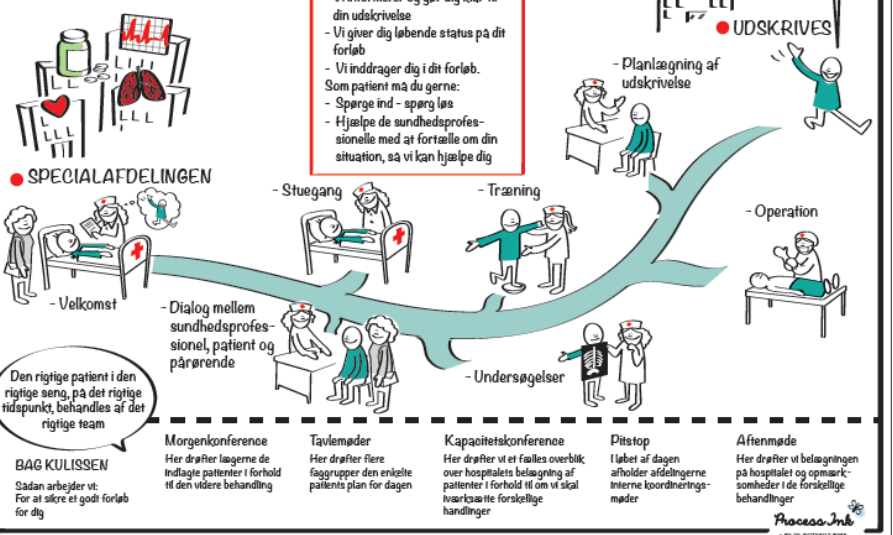
Tavlemøder
Her drøfter flere faggrupper den enkelte patients plan for dagen

Kapacitetskonferens
Her drøfter vi et fælles overblik over hospitalets belægning af patienter i forhold til om vi skal iværksætte forskellige handlinger

Ditstop
I løbet af dagen afholder afdelingerne interne koordineringsmøder

Aftenmøde
Her drøfter vi belægningen på hospitalet og om der er behov for i de forskellige afdelinger

DIT MØDE MED SPECIALAFDELINGEN



Den rigtige patient i den rigtige seng, på det rigtige tidspunkt, behandles af det rigtige team

BAG KULISSEN
Sådan arbejder vi: For at sikre et godt forløb for dig

Morgenkonferens
Her drøfter lægerne de indlagte patienter i forhold til den videre behandling

Tavlemøder
Her drøfter flere faggrupper den enkelte patients plan for dagen

Kapacitetskonferens
Her drøfter vi et fælles overblik over hospitalets belægning af patienter i forhold til om vi skal iværksætte forskellige handlinger

Ditstop
I løbet af dagen afholder afdelingerne interne koordineringsmøder

Aftenmøde
Her drøfter vi belægningen på hospitalet og om der er behov for i de forskellige afdelinger

Hvad har vores metode været

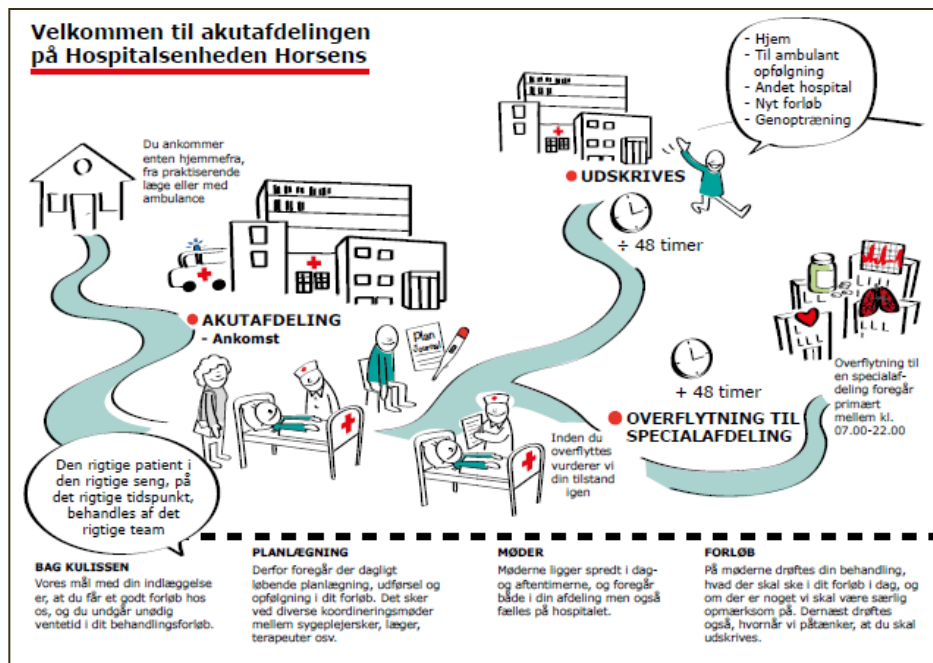
3 Test af illustrationer blandt patienter og pårørende

- Spurgt 24 patienter på 3 forskellige afsnit med aldersspredning på 21-75 år
 - Akutafdelingen
 - Ortopædkirurgisk Afdeling
 - Medicinsk Afdeling

- Gået i dybden med hver illustration med udgangspunkt i spørgeskema

- Overordnet meget positiv tilbagemelding
 - Få enkelte ændringsønsker ift. illustrationerne
 - Illustrationerne kan med stor værdi vises for pårørende, børn og patienter med sprogbarriere

Vores resultat nu – pjece Velkommen til akutafdelingen



midt
regionmidtjylland

Akutafdelingen

Hospitalsenheden Horsens

Vi bestræber os på hurtig vurdering og behandling. Som patient kan du forvente:

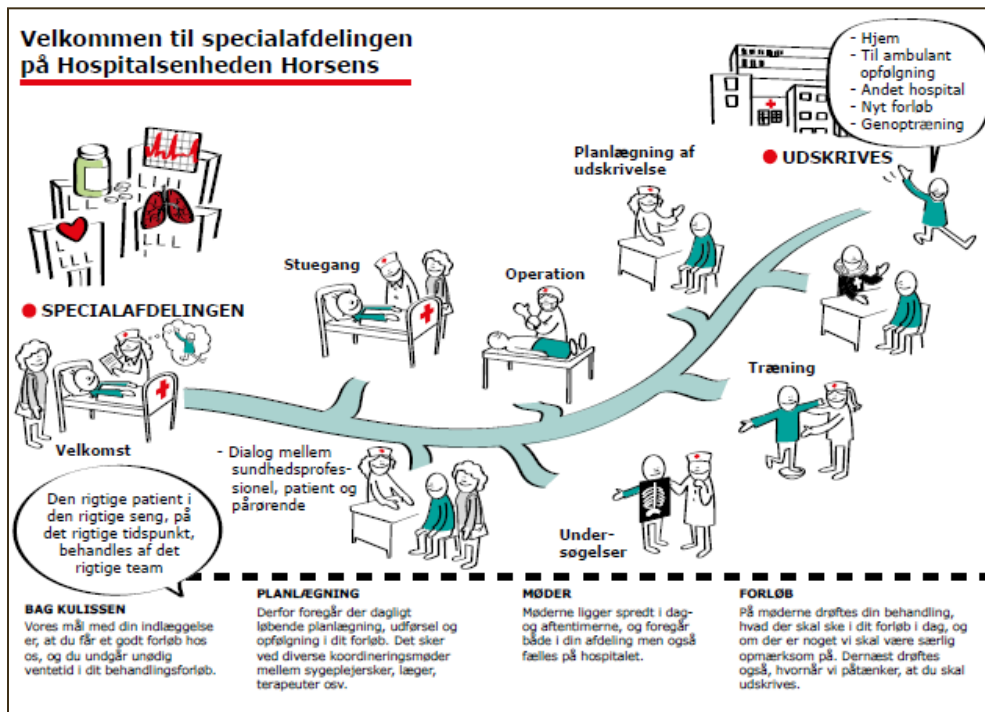
- Vi vurderer din hastegrad
- Du ses af 1 læge inden 1 time
- Du undersøges og behandles
- Vi har lagt en behandlingsplan inden for 4 timer
- Hvis du skal overflyttes til en special afdeling vil det ske i løbet af 6 timer
- Vi overflytter primært ikke mellem kl. 22.00-07.00

Hvis ovenstående ikke sker, må du meget gerne spørge os.

Noter:

Hospitalsenheden Horsens, Sundvej 30, 8700 Horsens

Vores resultat nu – pjece Velkommen til specialafdelingen



Specialafdelingen



Vi bestræber os på involvering og god dialog. Som patient kan du forvente:

- Vi følger din behandlingsplan
- Vi informerer og gør dig klar til din udskrivelse
- Vi giver dig løbende status på dit forløb
- Vi inddrager dig i dit forløb

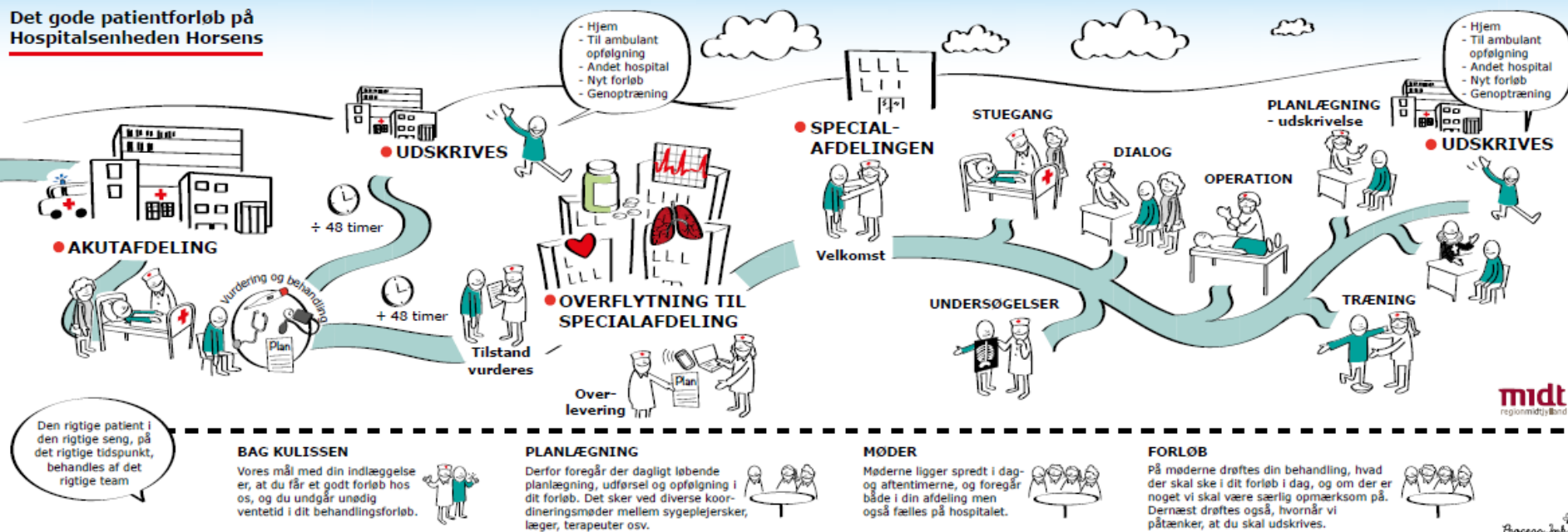
Som patient må du gerne:

- Spørge ind - spørge løs
- Hjælpe de sundhedsprofessionelle med at fortælle om din situation, så vi kan hjælpe dig

Noter:

Vores resultat nu – plakat

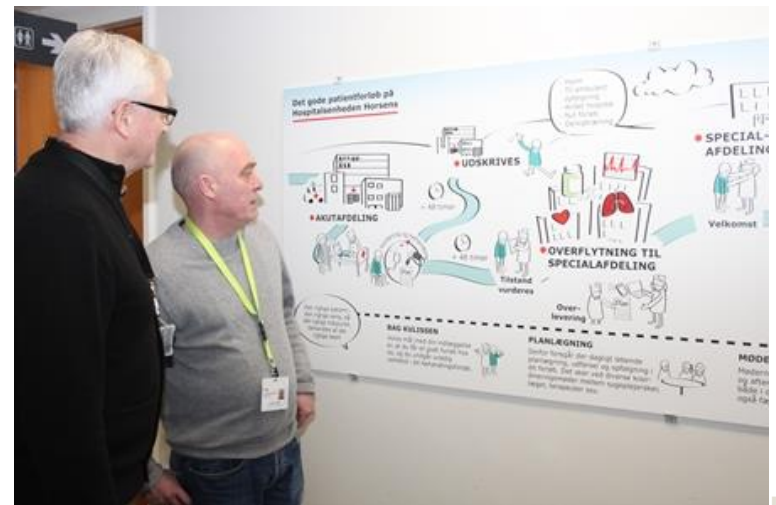
Det gode patientforløb på Hospitalsenheden Horsens



Hvad så nu?

Prøvehandling i marts-april 2016 mhp udrulning

- Daglig udlevering af pjece i kirurgisk afdeling til ALLE patienter
- Daglig udlevering af pjece i akutafdelingen til ALLE patienter
- Plakat hængende i kirurgisk afdeling
- Evaluering
 - interview af patienter i begge afdelinger
 - løbende dialog med personale og ledelse



Spørgsmål

