

Kvalitet og Patientsikkerhed i det Tværsektorielle samarbejde

Mark Krasnik

Lovgivningen

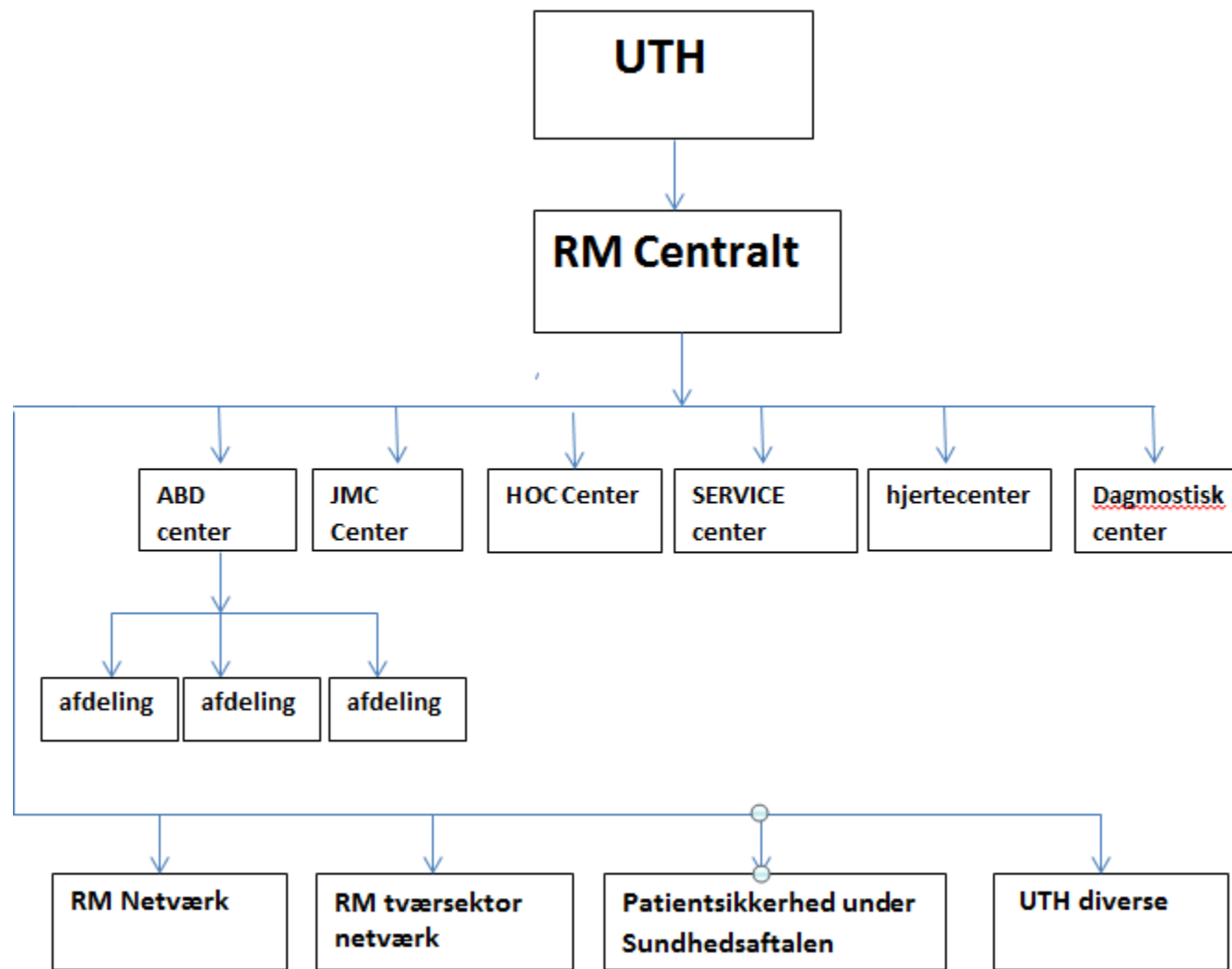
Den 4. juni **2003** blev Danmark det første land i verden, som lovgav om patientsikkerhed, idet Folketinget enstemmigt vedtog ” Lov om patientsikkerhed i sundhedsvæsenet” hvis formål det var at forebygge, at der sker fejl og skader – utilsigtede hændelser – når patienter er i kontakt med sundhedsvæsenet. Loven indebærer, at et rapporteringssystem blev etableret

Lovgivningen

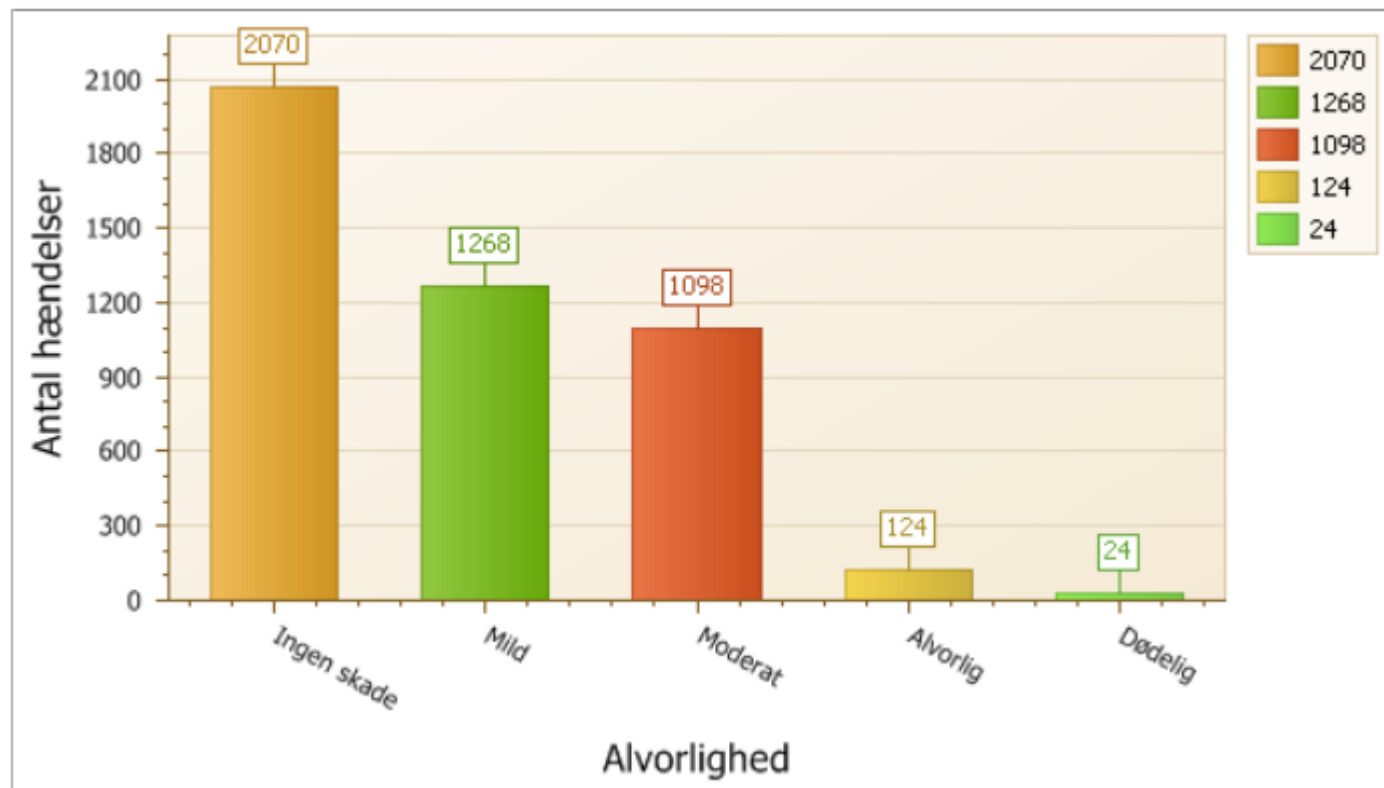
- Alle ansatte i sundhedssektoren er forpligtede til at rapportere. Også ikke-autoriserede som for eksempel social- og sundhedsassistenter, plejere, sygehjælpere og portører er omfattet af loven
- Patienter og pårørende har siden 1. september **2011** haft mulighed for at rapportere utilsigtede hændelser
- § 198.
Regionsrådet og kommunalbestyrelsen modtager, registrerer og analyserer rapporteringer om utilsigtede hændelser, jf. stk. 2 og 3, til brug for forbedring af patientsikkerheden og rapportering af oplysninger efter reglerne i § 199.

Lovgivningen

- § 3. Rapporteringspligten omfatter hændelser, som en rapporteringspligtig person **observerer** i forbindelse med, at hændelserne finder sted, herunder såvel hændelser, som **de selv er impliceret i**, som hændelser de pågældende **observerer hos andre sundhedspersoner** m.v. Endvidere omfatter rapporteringspligten hændelser, som en rapporteringspligtig person **efterfølgende** bliver opmærksom på i forbindelse med udøvelse af sin faglige virksomhed.
- § 201. Den rapporterende person, kan ikke som følge af sin rapportering underkastes disciplinære undersøgelser og foranstaltninger af arbejdsgiveren, tilsynsmæssige reaktioner af Sundhedsstyrelsen eller strafferetlige sanktioner af domstolene.

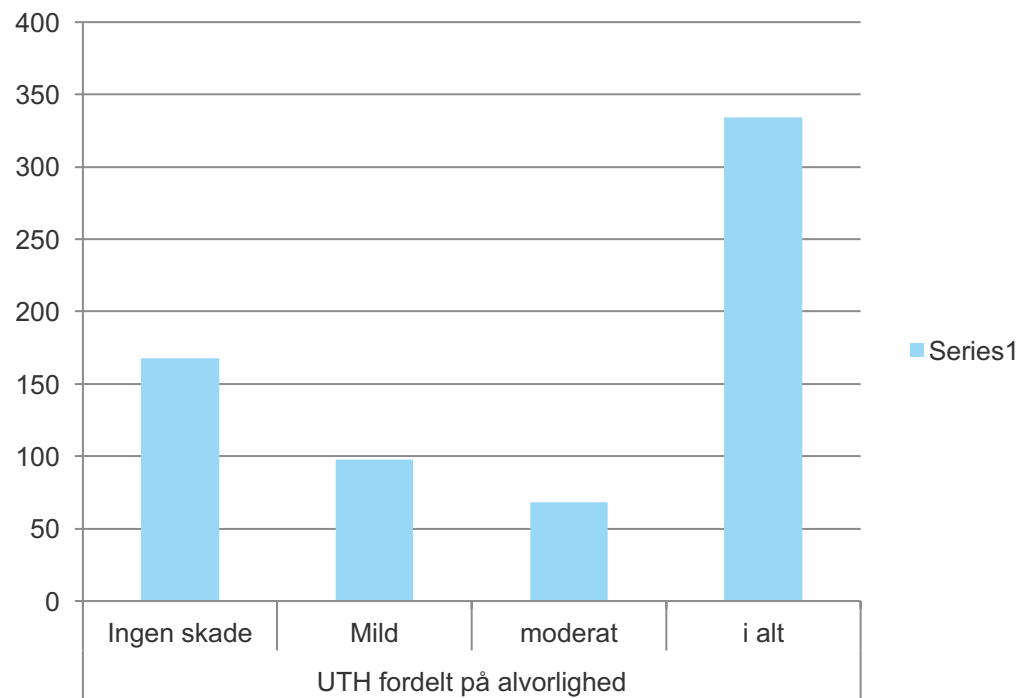


UTH rapporteringer Rigshospitalet 2017



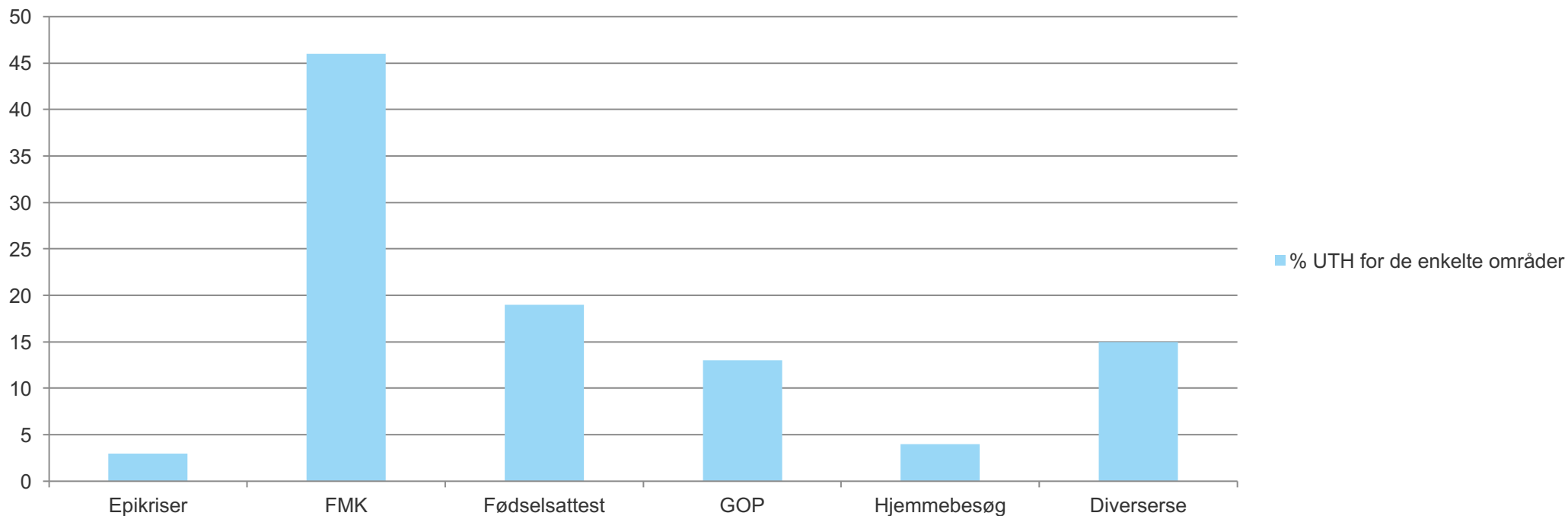
I alt 4584

UTH tværsektor Rigshospitalet

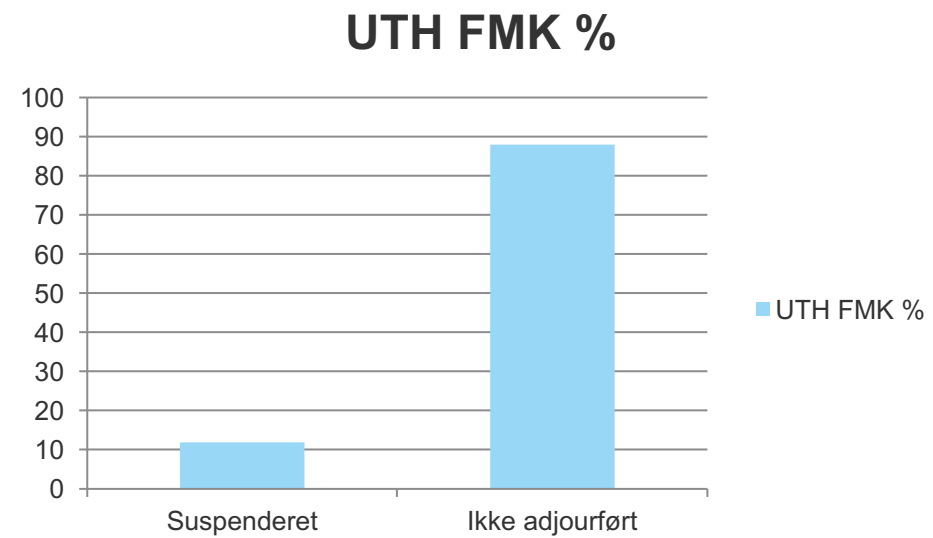


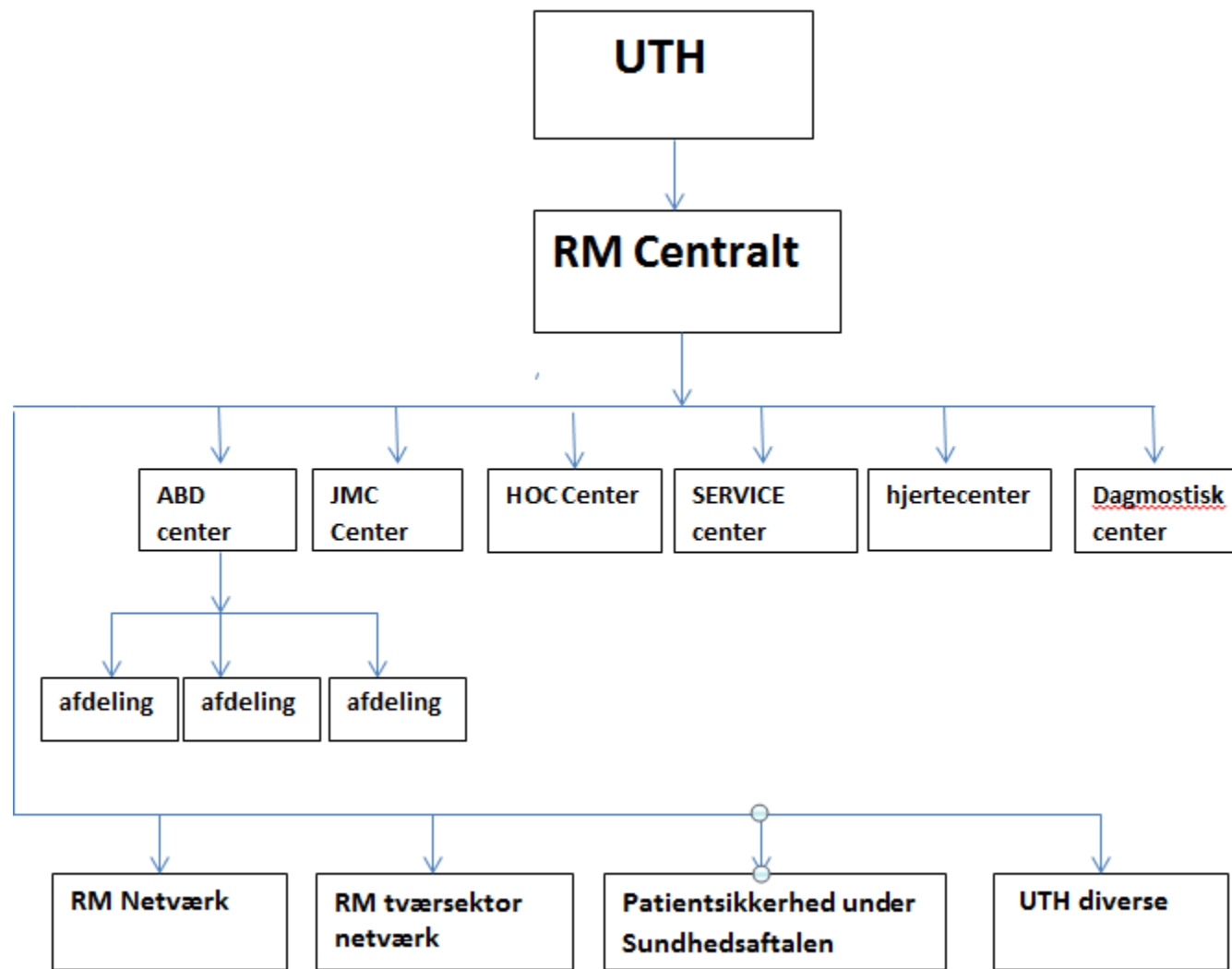
UTH tværsektor Rigshospitalet

% UTH for de enkelte områder



UTH tværsektor Rigshospitalet FMK





Nationale kvalitetsdatabaser

- Ganske få med data fra områder udenfor hospitalet
- PRO og PROM
- Kompetencer på tværs af sektorer

- › [ADHD databasen](#)
- › [CPOP Opfølgingsprogram for Cerebral Parese](#)
- › [Dansk Depressionsdatabase](#)
- › [Dansk Diabetes Database](#)
- › [Dansk Register for børne- og ungdomsdiabetes](#)
- › [Dansk Voksen Diabetes Database](#)
- › [Landsdækkende klinisk kvalitetsdatabase for screening af diabetisk retinopati og maculopati \(diabase\)](#)
- › [Dansk Fedmekirurgi \(DFR\)](#)
- › [Dansk Fotlægemæssig Database \(FØTO\)](#)
- › [Dansk Hysterektomi og Hysteroskopi Database \(DHHD\)](#)
- › [Dansk Klinisk Kvalitetsdatabase for demens](#)
- › [Dansk Kvalitetsdatabase for fødsler](#)
- › [Dansk Kvalitetsdatabase for nyfødte \(DKN\)](#)
- › [Dansk Nefrologisk Selskabs Landsregister \(DNSL\)](#)
- › [Dansk register for Kronisk Obstruktiv Lungesygdom \(DRKOL\)](#)
- › [Dansk Retspsykiatrisk Database under etablering](#)
- › [Dansk Reumatologisk Database \(DANBIO\)](#)
- › [Dansk Rygdatabase](#)
- › [Dansk Urogynekologisk Database \(DUGABase\)](#)
- › [Database for Biologisk Behandling af Inflammatoriske Tarmsygdomme \(BIOIBD\)](#)
- › [Databasen for Astma](#)
- › [Den nationale Skizofrenidatabase](#)
- › [Landsdækkende Database for Geriatri](#)
- › [National Database for Søvnproblemer \(NDOSA\)](#)
- › [Sklerosebehandlingsregistret \(DMSG\)](#)
- › [Tidlig Graviditet og Abort Kvalitetsdatabase \(TIGRAB\)](#)
- › [Akut kirurgi databasen](#)
- › [DANARREST - Registrering af hjertestop på hospital](#)
- › [Dansk Anæstesi Database](#)
- › [Dansk apopleksiregister](#)
- › [Dansk Herniedatabase](#)
- › [Dansk Hjerteregister](#)
- › [Dansk Hjerterehabileringsdatabase](#)
- › [Dansk Hjertesvigt Database](#)
- › [Dansk Intensiv Database \(DID\)](#)
- › [Dansk Register for Akut Koronar Syndrom \(DanAKS\) - under etablering](#)
- › [Dansk Transfusionsdatabase \(DTDB\)](#)
- › [Dansk Traumeregister](#)
- › [Dansk Tværfagligt register for Høfteneære Lårbensbrud](#)
- › [Database for Atriefibrillen](#)
- › [Databasen for Akutte Hospitalskontakter](#)
- › [Den Ortopædiske Fællesdatabase \(DOF\)](#)
- › [Dansk Hoftealloplastik Register](#)
- › [Dansk Knaealloplastik Register](#)
- › [Dansk Korsbåndregister](#)
- › [Dansk Skulderalloplastik Register](#)
- › [Landsregistret Karbase](#)
- › [Præhospitalsdatabasen](#)
- › [Dansk Blære Cancer Database \(DABLACA\)](#)
- › [Dansk Brystcancer Register \(DØCG\)](#)
- › [Dansk Børnecancer Register](#)
- › [Dansk Esophagus-, Cardia- og Ventrikelkarcinom database \(DECY\)](#)
- › [Dansk Gynekologisk Cancer Database \(DGCD\)](#)
- › [Dansk Kolorektal Cancer Database \(DCCG\)](#)
- › [Dansk Kvalitetsdatabase for Livmoderhalskræftscreening \(DKLS\)](#)
- › [Dansk Kvalitetsdatabase for Mammografiscreening \(DKMS\)](#)
- › [Dansk Lever-galdvejejskancer Database](#)
- › [Dansk Lungecancer Register \(DLCR\)](#)
- › [Dansk Melanom Database](#)
- › [Dansk Neuro-Onkologisk Register \(DNOR\)](#)
- › [Dansk Palliativ database \(DPD\)](#)
- › [Dansk Pancreas Cancer Database \(DPCD\)](#)
- › [Dansk Penis Cancer Database \(DAPECA\)](#)
- › [Dansk Prostata Cancer Database \(DAPROCA\)](#)
- › [Dansk Renal Cancer Database \(DARENCA\)](#)
- › [Dansk Sarkom Database](#)
- › [Dansk Tarmkræftscreening Database \(DTS\)](#)
- › [Dansk Testis Cancer Database \(DATECA\)](#)
- › [Den Hæmatologiske Fællesdatabase](#)
- › [Dansk Lymfom Database \(under Dansk Lymfom Gruppe\)](#)
- › [Dansk Kronisk Lymfatisk Leukæmi Database \(under Dansk Lymfom Gruppe\)](#)
- › [Dansk Myelomatose Database \(under Dansk Myelomatose Studiegroupe\)](#)
- › [Dansk Akut Leukæmi Database \(under Akut leukæmi gruppen\)](#)
- › [Myelodysplastisk Syndrom Database \(under Akut leukæmi gruppen\)](#)
- › [Dansk Database for Kroniske Myeloproliferative Neoplasier \(under Dansk Studiegroupe for kroniske myeloide sygdomme\)](#)
- › [The Danish Head and Neck Cancer Group \(DAHANCA\)](#)
- › [Tumorer i øjne \(DOOG\)](#)



Tak for opmærksomheden
Mark.krasnik@regionh.dk